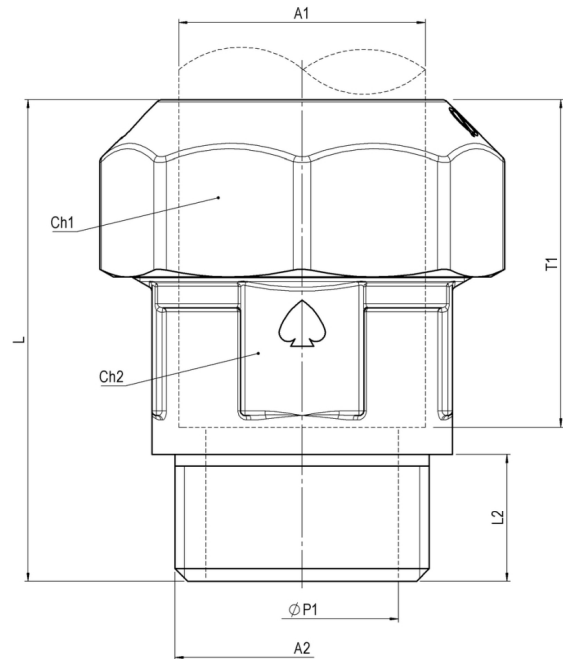


ÖSSZEKÖTŐ

SZŰKÍTETT

K-PE CSATLAKOZÁSSAL



Fő tulajdonságok

Felhasználási terület

- Ivóvíz
- Vízelosztó rendszerek
- PE és PVC csövekre

Mérettartomány

1/2"-2"

Test és anya

Kovácsolt CW617N sárgaréz az EN 12165 szabvány szerint

Húzásbiztosító gyűrű

- Acetálgyanta (POM)

- PVC cső esetén sárgaréz húzásbiztosító használata kötelező!

Gyűrű

CW614N sárgaréz az EN 12168 szabvány szerint, rúdanyagból kimunkálva

O-gyűrű

NBR

Menet

EN ISO 228/1

Megengedett üzemi hőmérséklet

0 °C - +40 °C (KPE cső miatt)

Javasolt beépítés

<https://interex-waga.hu/greiner-szerelés>

| Névleges átmérő | Cikkszám | Méretek (mm) | | | | | | | | PN-MOP | Súly (kg) |
|-----------------|-----------------|--------------|------|-----|---------|-----|----------|-------|------|--------|-----------|
| | | L | L2 | A1 | A2 | ØP1 | Ch1 | Ch2 | T1 | | |
| 1/2" | 080449323063200 | 52,5 | 13 | Ø25 | G1/2" | 15 | ott.39 | ch.31 | 36,5 | PN16 | 0,150 |
| 1/2" | 080449323063600 | 46 | | Ø16 | G1/2" | 14 | | | | PN16 | 0,080 |
| 3/4" | 080449323063800 | 60,5 | 14,5 | Ø32 | G3/4" | 20 | ott.49 | ch.39 | 42,5 | PN16 | 0,230 |
| 1" | 080449323064100 | 54,5 | 16,5 | Ø25 | G1" | 20 | ott.39 | ch.31 | 36,5 | PN16 | 0,170 |
| 1" | 080449323064200 | 73 | 16,5 | Ø40 | G1" | 25 | ott.58 | ch.48 | 52,5 | PN16 | 0,390 |
| 1.1/4" | 080449323064300 | 63,5 | 19 | Ø32 | G1.1/4" | 25 | ott.49 | ch.39 | 42,5 | PN16 | 0,270 |
| 1.1/4" | 080449323064500 | 86,5 | 19 | Ø50 | G1.1/4" | 32 | ott.71 | ch.58 | 62,5 | PN16 | 0,650 |
| 1.1/2" | 080449323064600 | 75,5 | 19 | Ø40 | G1.1/2" | 32 | ott.58 | ch.48 | 52,5 | PN16 | 0,410 |
| 1.1/2" | 080449323065100 | 102 | 19 | Ø63 | G1.1/2" | 40 | ott.88.5 | ch.72 | 77 | PN16 | 1,080 |
| 2" | 080449323065200 | 90,5 | 23 | Ø50 | G2" | 40 | ott.71 | ch.58 | 62,5 | PN16 | 0,720 |