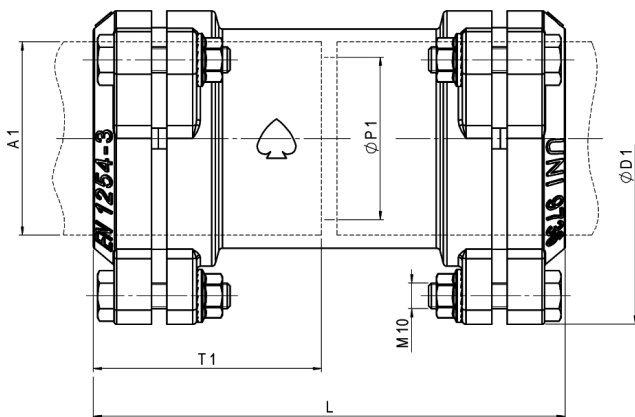
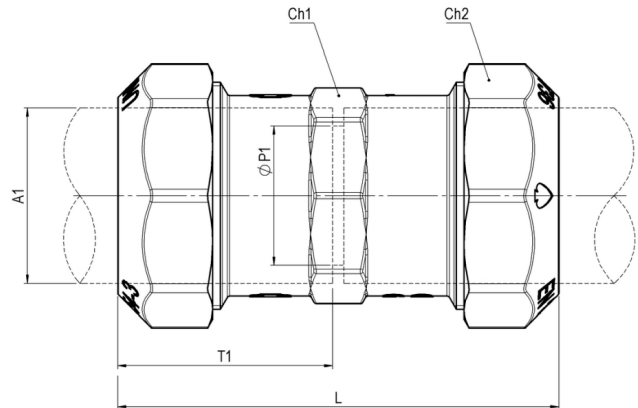


# ÖSSZEKÖTŐ

PE-PE CSATLAKOZÁSSAL



## Fő tulajdonságok

### Felhasználási terület

- Ivóvíz
- Vízelosztó rendszerek
- PE és PVC csövekre

### Mérettartomány

d20-d110

### Test és anya

Kovácsolt CW617N sárgaréz az EN 12165 szabvány szerint

### Húzásbiztosító gyűrű

- Acetálgyanta (POM)

- PVC cső esetén sárgaréz húzásbiztosító használata kötelező!

### **Gyűrű**

CW614N sárgaréz az EN 12168 szabvány szerint, rúdanyagból kimunkálva

### **O-gyűrű**

NBR

### **Feszítőcsavarok**

Horganyzott acél vagy rozsdamentes acél

### **Megengedett üzemi hőmérséklet**

0 °C - +40 °C (KPE cső miatt)

### **Javasolt beépítés**

<https://interex-waga.hu/greiner-szerelés>

Névleges átmérő	Cikkszám	Méreték (mm)							PN-MOP	Súly (kg)
		L	A1	ØP1	Ch1	Ch2	T1	ØD1		
<b>20</b>	080449600005000	60	Ø20	15	ott.25	ott.32	29		PN16	0,138
<b>25</b>	080449600007500	76	Ø25	20	ott.31	ott.39	36,26		PN16	0,230
<b>32</b>	080449600010000	88	Ø32	25	ott.39	ott.49	42,5		PN16	0,416
<b>40</b>	080449600012500	108	Ø40	32	ott.48	ott.58	52,5		PN16	0,632
<b>50</b>	080449600015000	127	Ø50	40	ott.58	ott.71	62,5		PN16	1,021
<b>63</b>	080449600020000	158	Ø63	50	ott.72	ott.88.5	77		PN16	1,865
<b>75</b>	080449600025000	183	Ø75	63			44,5	144	PN16	3,510
<b>90</b>	080449600030000	208	Ø90	75			44	162	PN16	5,150
<b>110</b>	080449600040000	232,5	Ø110	100			55	178	PN16	8,490