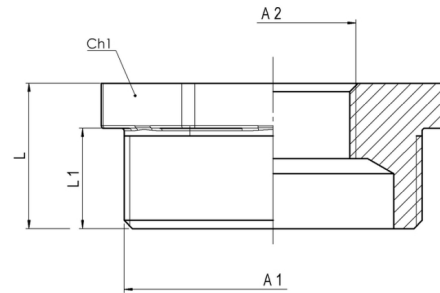


SZŰKÍTŐ

K-B CSATLAKOZÁSSAL



Fő tulajdonságok

Felhasználási terület

- Ivóvíz
- Víz- és gázelosztó rendszerek

Mérettartomány

1/4"-3"

Alapanyag

Kovácsolt CW617N sárgaréz az EN 12165 szabvány szerint vagy rúdanyag CW614N sárgaréz az EN 12164 / EN 12168 szabvány szerint

Menet

EN ISO 228/1 vagy EN 10226-1 (ISO 7/1)

Javasolt beépítés

<https://interex-waga.hu/greiner-szerelés>

| Névleges átmérő | Cikkszám | Méreték (mm) | | | | | Súly (kg) |
|-----------------|-----------------|--------------|---------|------|------|-------|-----------|
| | | A1 | A2 | L | L1 | Ch1 | |
| 1/4"x3/8" | 080341900060400 | G3/8" | G1/4" | 15 | 10 | | 0,011 |
| 1/4"x1/2" | 080341900064000 | G1/2" | G1/4" | 17 | 12 | | 0,024 |
| 3/8"x1/2" | 080341900060500 | G1/2" | G3/8" | 17 | 12 | | 0,020 |
| 3/8"x3/4" | 080341900060600 | G3/4" | G3/8" | 17 | 12 | | 0,040 |
| 1/2"x3/4" | 080341900060800 | R3/4" | Rp1/2" | 26 | 16,3 | es.28 | 0,058 |
| 1/2"x1" | 080341900061100 | G1" | G1/2" | 22 | 15,5 | es.34 | 0,090 |
| 1/2"x1.1/4" | 080341900061000 | G1.1/4" | G1/2" | 23 | 16 | | 0,152 |
| 3/4"x1" | 080341900061300 | R1" | Rp3/4" | 29,5 | 19,1 | es.38 | 0,100 |
| 3/4"x1.1/4" | 080341900061500 | G1.1/4" | G3/4" | 23 | 16 | | 0,137 |
| 3/4"x1.1/2" | 080341900062100 | G1.1/2" | G3/4" | 24,5 | 17 | | 0,170 |
| 3/4"x2" | 080341900062400 | G2" | G3/4" | 26,5 | 18 | | 0,390 |
| 1"x1.1/4" | 080341900061900 | G1.1/4" | G1" | 23 | 16 | | 0,105 |
| 1"x1.1/2" | 080341900061700 | G1.1/2" | G1" | 23,5 | 15,5 | | 0,147 |
| 1"x2" | 080341900062700 | G2" | G1" | 28 | 18 | es.60 | 0,352 |
| 1.1/4"x1.1/2" | 080341900062200 | G1.1/2" | G1.1/4" | 25,5 | 18 | | 0,112 |
| 1.1/4"x2" | 080341900060200 | G2" | G1.1/4" | 27 | 18 | | 0,291 |
| 1.1/2"x2" | 080341900062500 | G2" | G1.1/2" | 27,5 | 17,5 | | 0,235 |
| 2"x2.1/2" | 080341900062800 | G2.1/2" | G2" | 35 | 24 | | 0,465 |
| 2"x3" | 080341900060100 | G3" | G2" | 35 | 25 | | 0,810 |
| 2.1/2"x3" | 080341900062900 | G3" | G2.1/2" | 35 | 25 | | 0,450 |