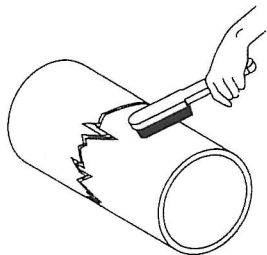


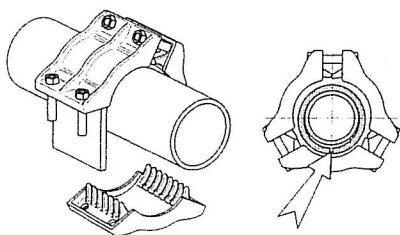
## TREPI JAVÍTÓIDOM HASZNÁLATI ÚTMUTATÓ

1.



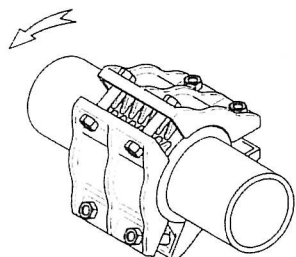
Ellenőrizze a cső külsőátmérőjét, hogy meggyőződjön róla, hogy megfelelő méretű idomot használ. Amennyire csak lehet, tisztítsa meg a cső felületét a szennyeződésektől.

2.



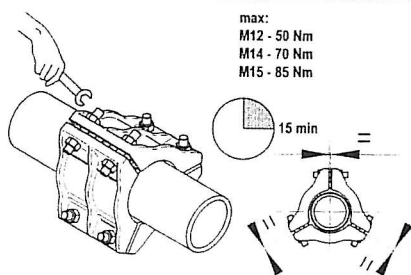
Nyissa szét az idomot a rajznak megfelelően és biztosítsa, hogy a tömítő kosár megfelelően legyen felhelyezve, és ellenőrizze, hogy a tömítés végei ne a javítandó területen legyenek.

3.



Forgassa el az idomot a nyílnek megfelelően.

4.



Húzza meg a csavarokat átlósan a javasolt nyomatékokkal. 15 perc elteltével ellenőrizze újra a csavarok nyomatékát.

Megjegyzés: M16 esetén 95 és 110 Nm között.

Kérjük mindig gondosan ellenőrizni a problémák elkerülése érdekében